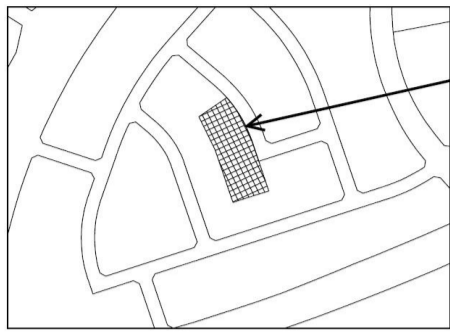




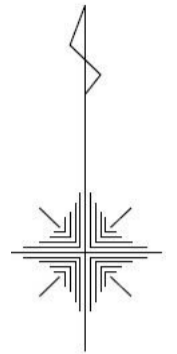
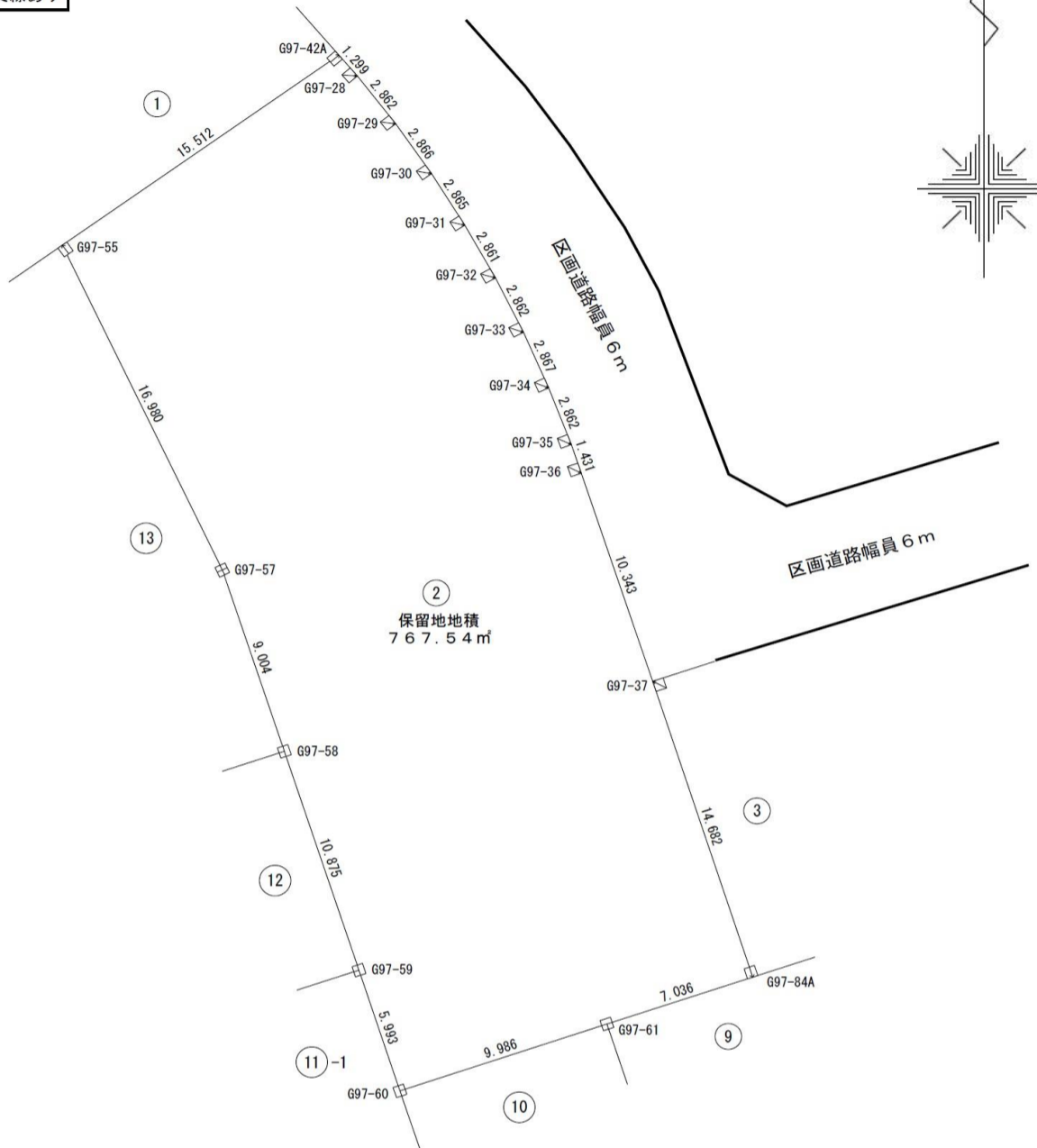
# 運動公園周辺地区販売区画



電柱建柱・支線あり

保留地周辺図

※周辺図は参考です



寸法及び面積等については、今後行う測量または工事等により変動することがあります。

街区画地番号	最低売却価格 (円)	地積 (㎡)	単価 (円/㎡)	坪概算 (坪)	交通 (直線距離)	用途地域 (建ぺい率/容積率)	地区計画
97街区2画地	151,205,000	767.54	197,000	232.18	流山セントラルパーク駅 (約0.8km) 流山おおたかの森駅 (約1.4km)	第一種低層 住居専用地域 60%/120% (地区計画)	<a href="#">運動公園北地区 地区計画</a>

※地積の坪数は、1㎡=0.3025坪で換算した概数です。

※販売区画図と現況が異なる場合は、現況を優先させていただきますので、現地を十分ご確認ください。

