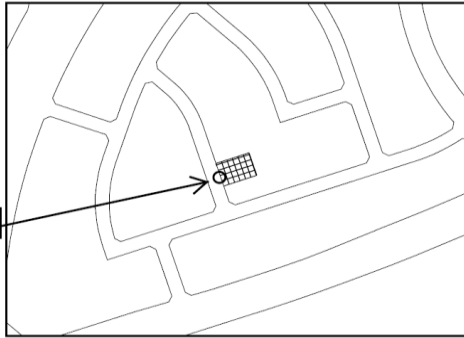


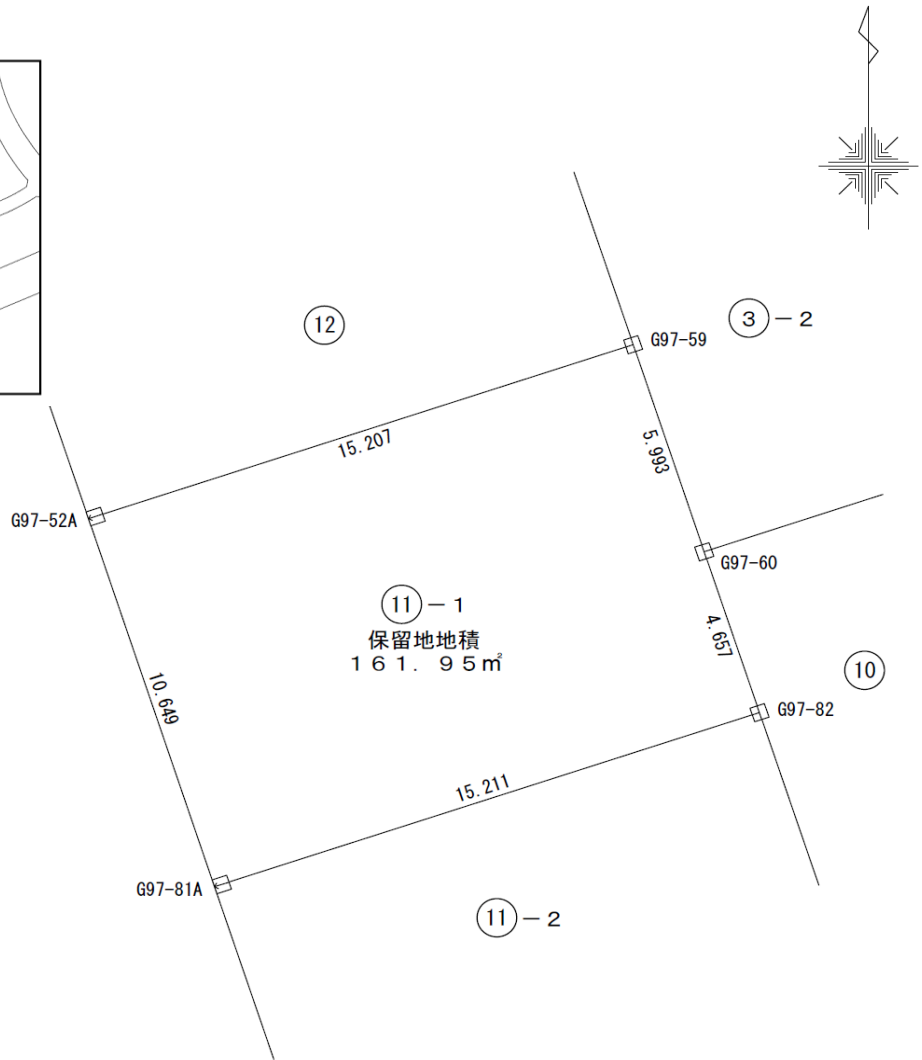


運動公園周辺地区販売区画

保留地周辺図



※周辺図は参考です。



寸法及び面積等については、今後行う測量または工事等により変動することがあります。

街区画地番号	最低売却価格 (円)	地積 (㎡)	単価 (円/㎡)	坪概算 (坪)	交通 (直線距離)	用途地域 (建ぺい率/容積率)	地区計画
97街区11-1画地	31,418,000	161.95	194,000	48.98	流山セントラルパーク駅 (直線距離約0.7km) 流山おおたかの森駅 (直線距離約1.4km)	第一種低層住居専用地域 60%/120% (地区計画)	運動公園北地区

※地積の坪数は、1㎡=0.3025坪で換算した概数です。

※販売区画図と現況が異なる場合は、現況を優先させていただきますので、現地を十分ご確認ください。

