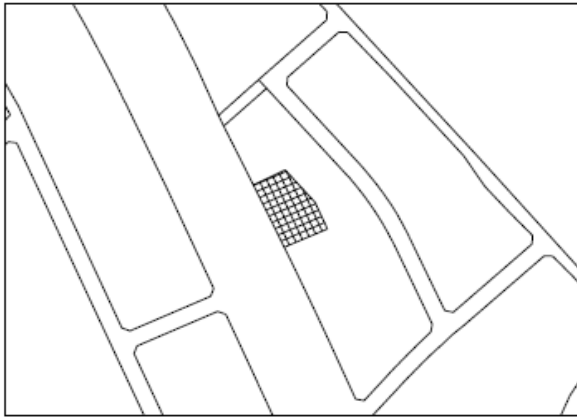


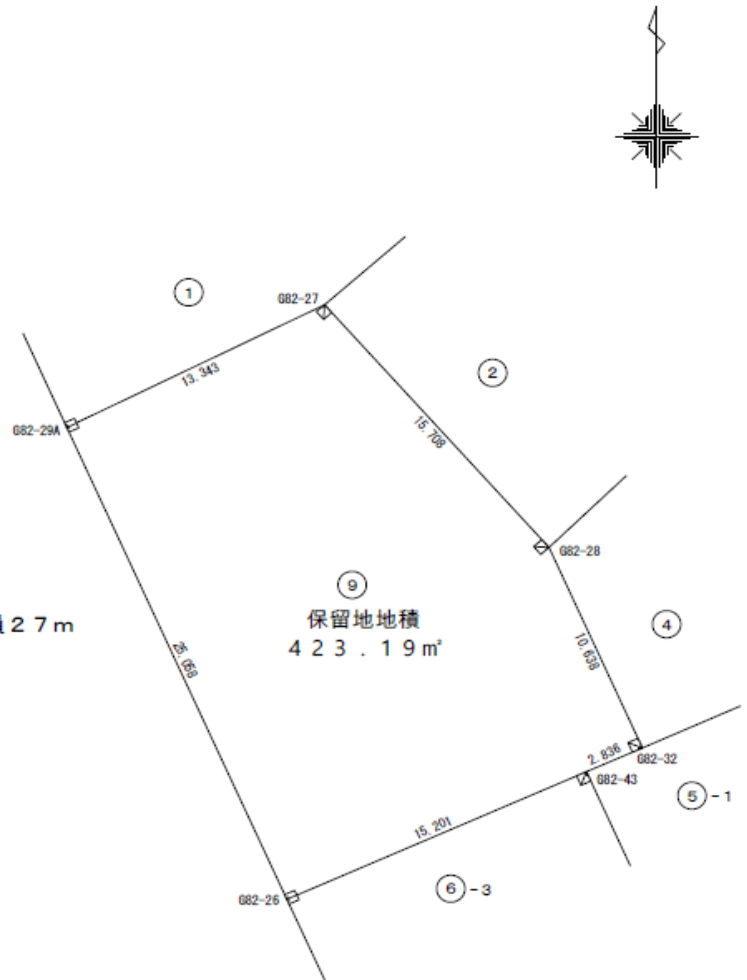
## 運動公園周辺地区販売区画

### 保留地周辺図



※この周辺図はあくまでも参考です

計画道路 幅員2.7m



寸法及び面積等については、今後行う測量または工事等により変動することがあります。

街区画地番号	最低売却価格 (円)	地積 (㎡)	単価 (円/㎡)	坪概算 (坪)	交通 (直線距離)	用途地域 (建ぺい率/容積率)	地区計画
82街区9画地	80,406,000	423.19	190,000	128.01	流山セントラルパーク駅 (直線距離約1.0km) 流山おおたかの森駅 (直線距離約1.1km)	第一種住居地域 60%/200%	<a href="#">運動公園北地区のまちづくり</a>

※地積の坪数は、1㎡=0.3025坪で換算した概数です。

※販売区画図と現況が異なる場合は、現況を優先させていただきますので、現地を十分ご確認ください。

※82街区9画地 歩道の切り下げは譲受人で対応。

