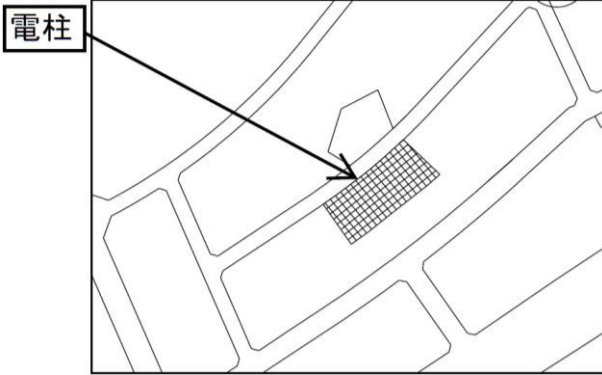


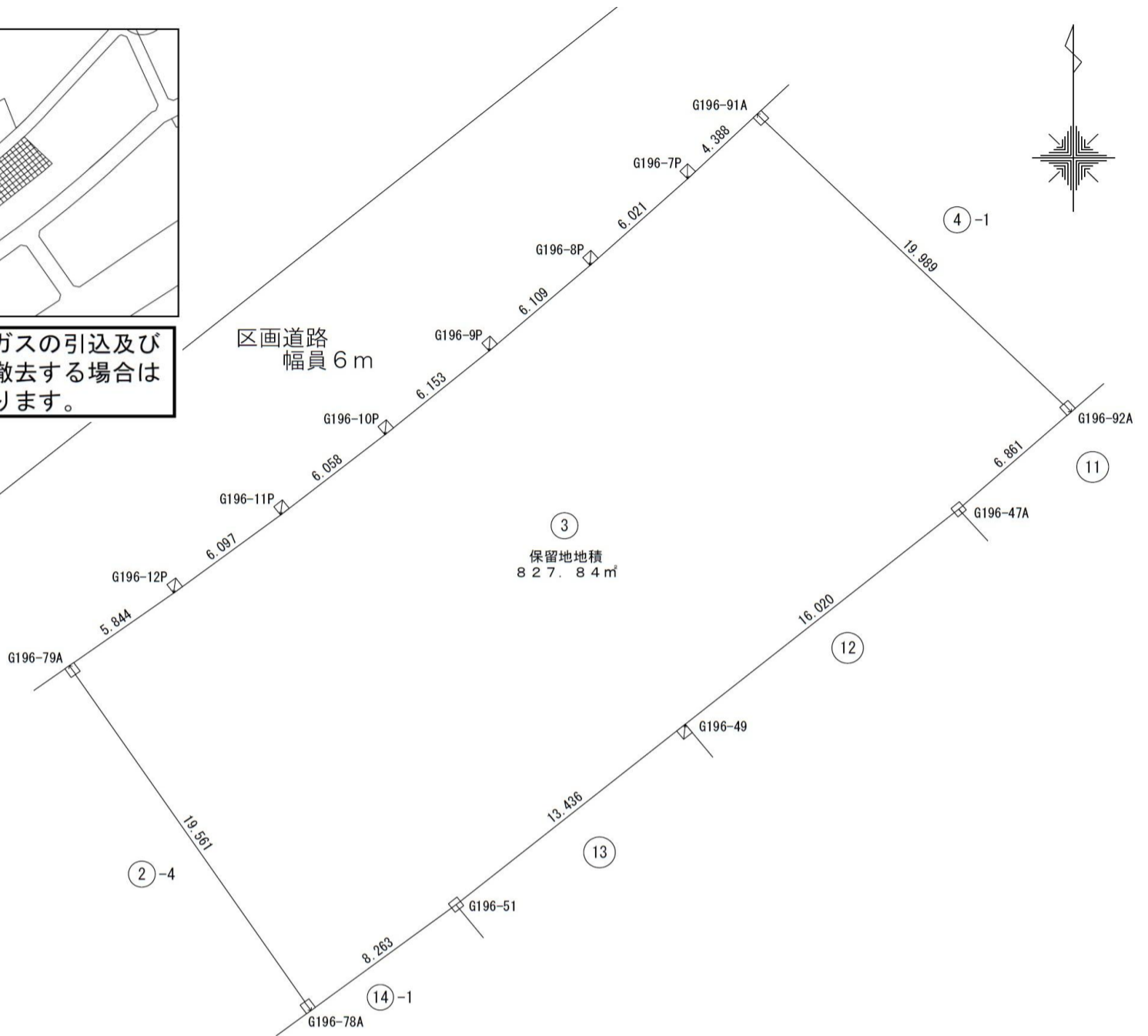


# 運動公園周辺地区販売区画

※周辺図は参考です



※画地内に水道・ガスの引込及び擁壁があります。撤去する場合は購入者の負担となります。



寸法及び面積については、今後行う測量または工事等により変動することがあります。

街区画地番号	最低売却価格 (円)	地積 (㎡)	単価 (円/㎡)	坪概算 (坪)	交通 (直線距離)	用途地域 (建ぺい率/容積率)	地区計画
196街区3	167,223,000	827.84	202,000	250.42	流山セントラルパーク駅 (約0.7km) 流山おおたかの森駅 (約1.8km)	第一種低層住居専用地域 60%/120%(地区計画)	<a href="#">運動公園東地区</a>

※地積の坪数は、1㎡=0.3025坪で換算した概数です。

※販売区画図と現況が異なる場合は、現況を優先させていただきますので、現地を十分ご確認ください。

