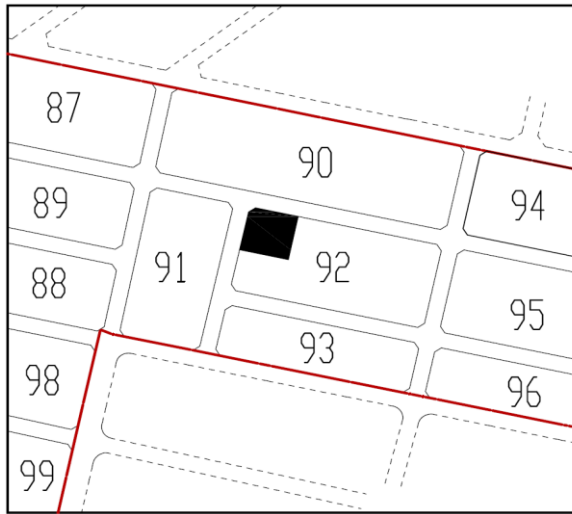


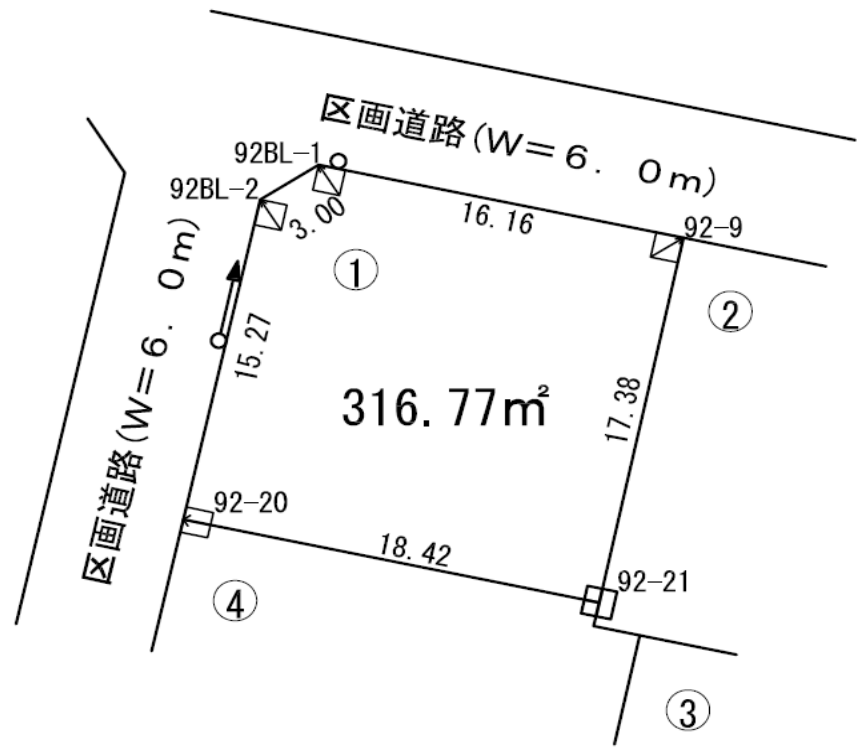


木地区販売区画



凡 例

| | |
|----|----------|
| ● | 供給処理取付位置 |
| ○ | 電柱建柱 |
| ←○ | 支線付き電柱建柱 |
| └○ | 支柱付き電柱建柱 |



| 街区画地番号 | 最低売却価格 (円) | 地積 (㎡) | 単価 (円/㎡) | 坪概算 (坪) | 交通 (直線距離) | 用途地域 (建ぺい率/容積率) | 地区計画 |
|---------|---------------|-----------|-------------|------------|-----------------------|------------------------------|------------------------------|
| 92街区1画地 | 60,819,000 | 316.77 | 192,000 | 95.82 | 南流山駅 (直線距離約0.46km) | 第一種中高層 住居専用地域 60%/200% | 流山市木地区のまちづくり |

※地積の坪数は、1㎡=0.3025坪で換算した概数です。

※販売区画図と現況が異なる場合は、現況を優先させていただきますので、現地を十分ご確認ください。

