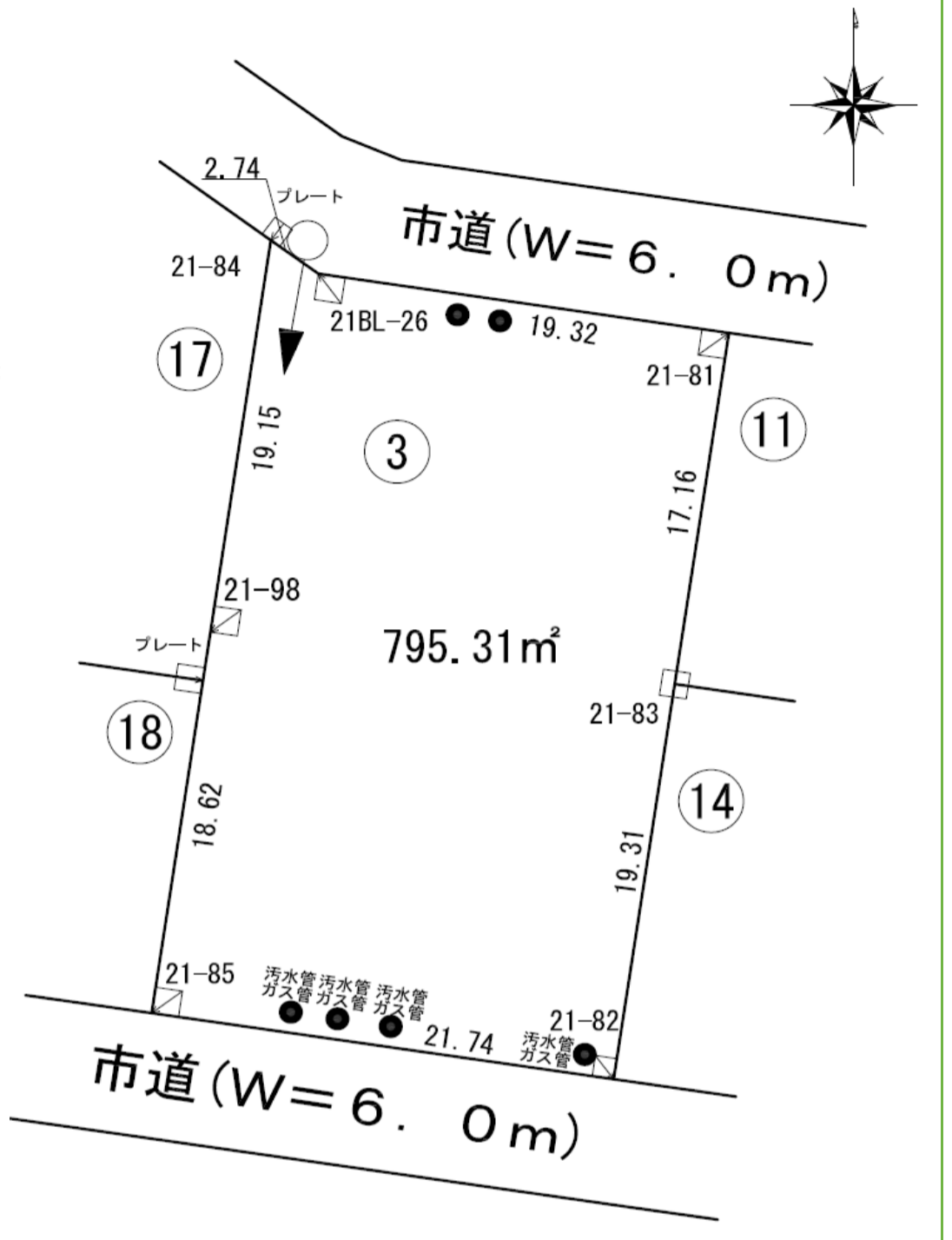
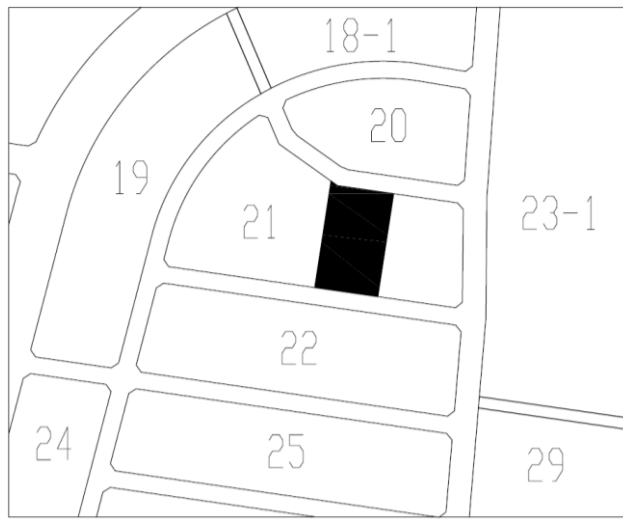




木地区販売区画



凡例

●	供給処理取付位置
○	電柱建柱
←○	支線付き電柱建柱
├○	支柱付き電柱建柱

街区画地番号	最低売却価格 (円)	地積 (㎡)	単価 (円/㎡)	坪概算 (坪)	交通 (直線距離)	用途地域 (建ぺい率/容積率)	地区計画
21街区3画地	156,676,000	795.31	197,000	240.58	南流山駅 (約0.88km)	第一種中高層住居 専用地域 60%/200%	流山市木地区のまちづくり

※地積の坪数は、1㎡=0.3025坪で換算した概数です。

※販売区画図と現況が異なる場合は、現況を優先させていただきますので、現地を十分ご確認ください。

