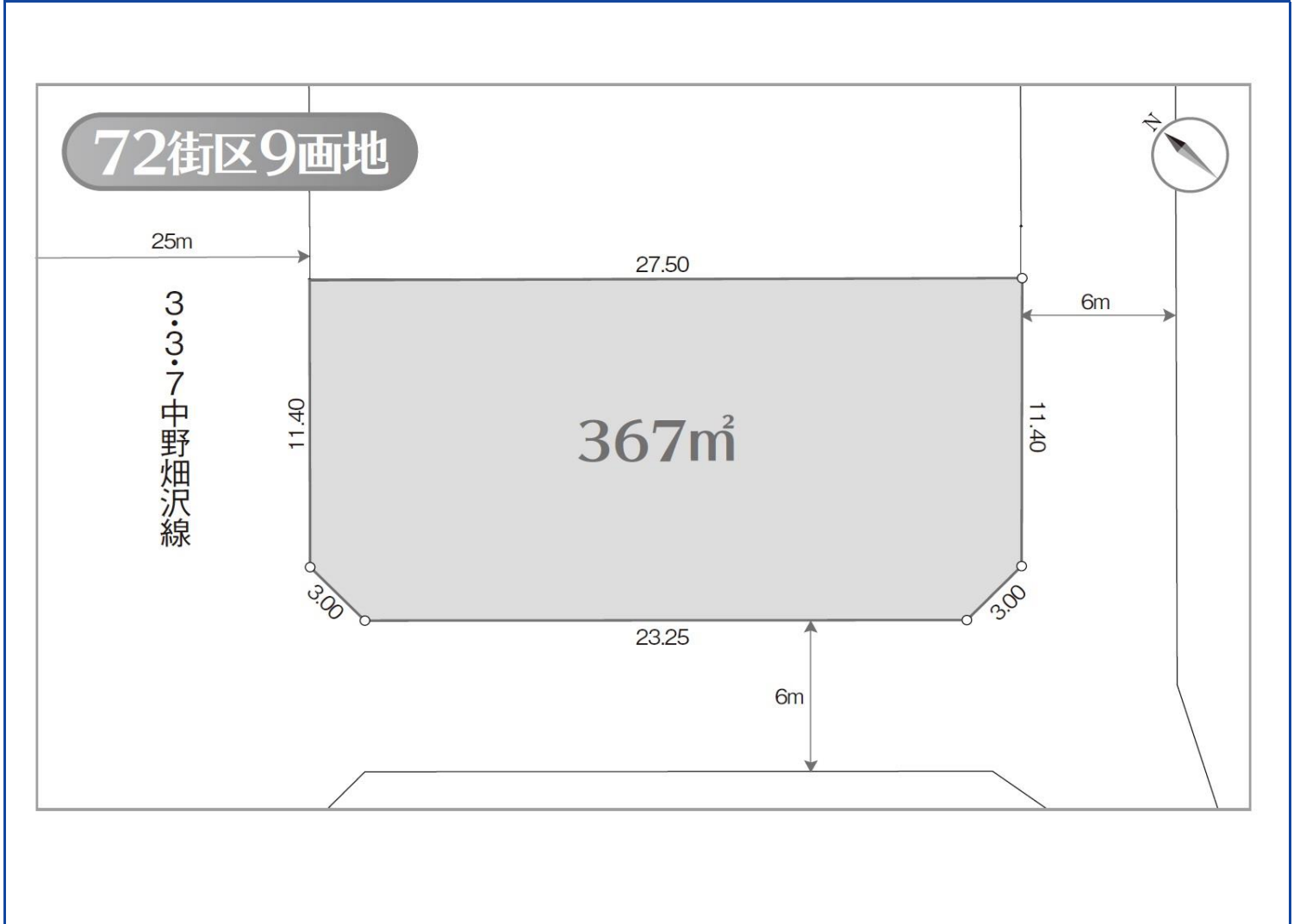




# 金田西地区販売区画



| 街区画地番号  | 売却価格<br>(円) | 地積<br>(㎡) | 単価<br>(円/㎡) | 坪概算<br>(坪) | 交通<br>(直線距離)              | 用途地域<br>(建ぺい率/容積率) | 地区計画                      |
|---------|-------------|-----------|-------------|------------|---------------------------|--------------------|---------------------------|
| 72街区9画地 | 未定          | 367       | 未定          | 111.01     | 木更津金田インターチェンジ<br>(約1.2km) | 準住居地域<br>60%/200%  | <a href="#">金田西地区地区計画</a> |

※地積の坪数は、1㎡=0.3025坪で換算した概数です。

※販売区画図と現況が異なる場合は、現況を優先させていただきますので、現地を十分ご確認ください。