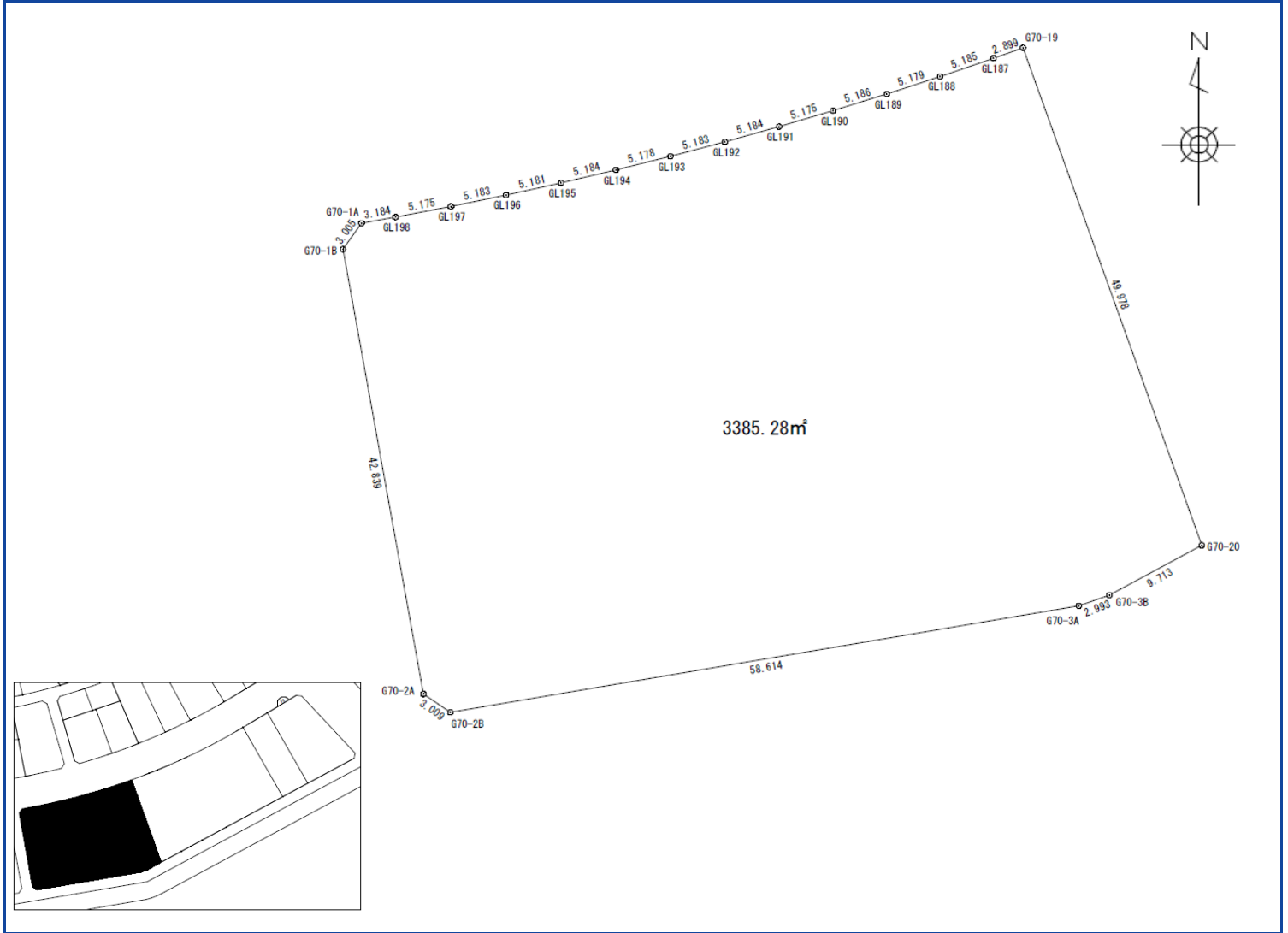




金田西地区販売区画



街区画地番号	最低売却価格 (円)	地積 (㎡)	単価 (円/㎡)	坪概算 (坪)	交通 (直線距離)	用途地域 (建ぺい率/容積率)	地区計画
70街区1-1画地	133,718,600	3,385.28	39,500	1,024.04	木更津金田バスターミナル 約1.1km 木更津金田インターチェンジ 約1.4km JR内房線巖根駅 約1.2km	第一種住居地域 60%/200%	金田西地区地区計画

※地積の坪数は、1㎡=0.3025坪で換算した概数です。

※販売区画図と現況が異なる場合は、現況を優先させていただきますので、現地を十分ご確認ください。