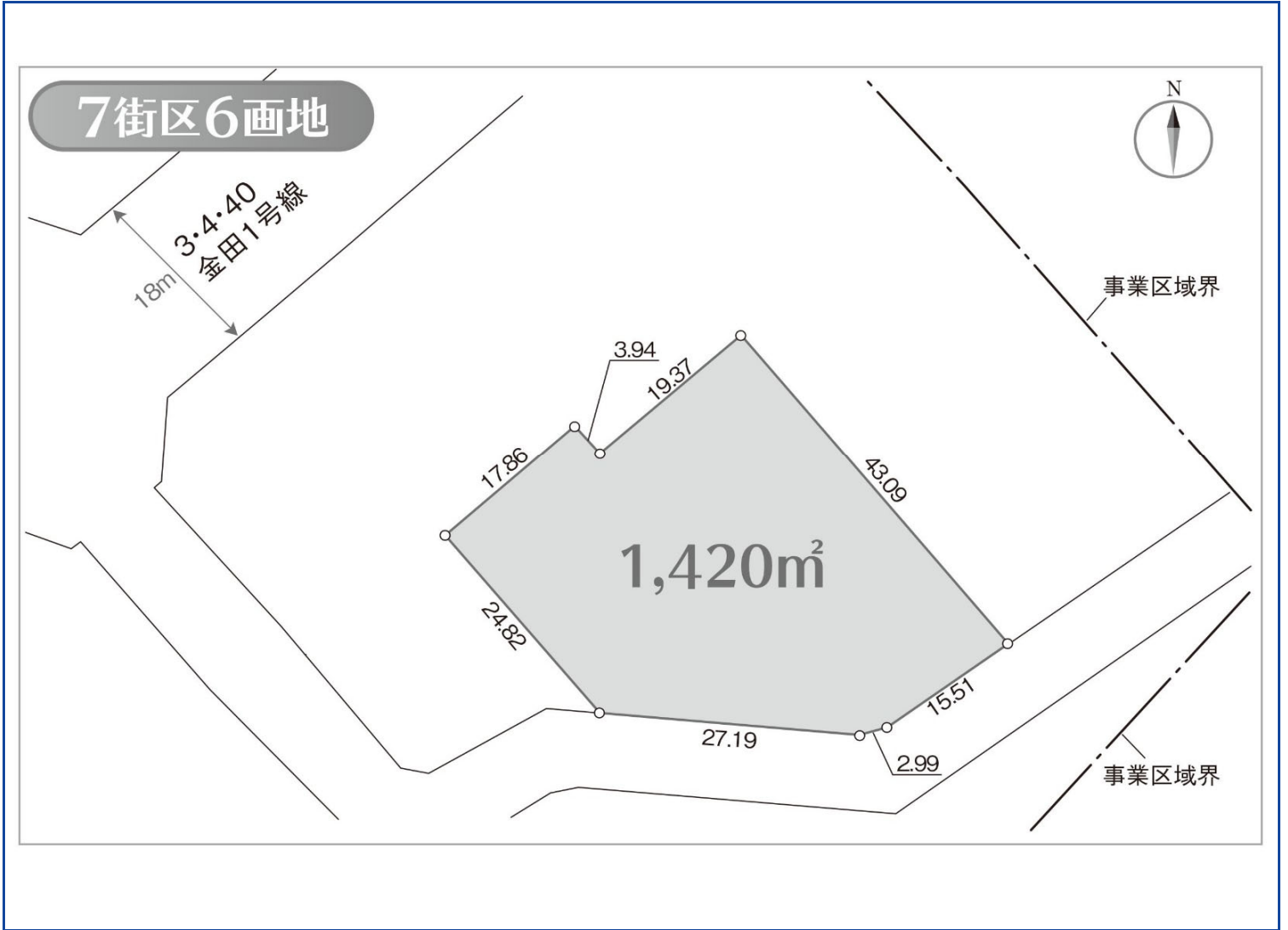




# 金田西地区販売区画



街区画地番号	最低売却価格 (円)	地積 (m <sup>2</sup> )	単価 (円/m <sup>2</sup> )	坪概算 (坪)	交通 (直線距離)	用途地域 (建ぺい率/容積率)	地区計画
7街区6画地	未定	1,420.00	未定	429.55	木更津金田インターチェンジ (約1.4km)	準工業地域 60%/200%(地区計画)	<a href="#">金田西地区地区計画</a>

※地積の坪数は、1m<sup>2</sup>=0.3025坪で換算した概数です。

※販売区画図と現況が異なる場合は、現況を優先させていただきますので、現地を十分ご確認ください。