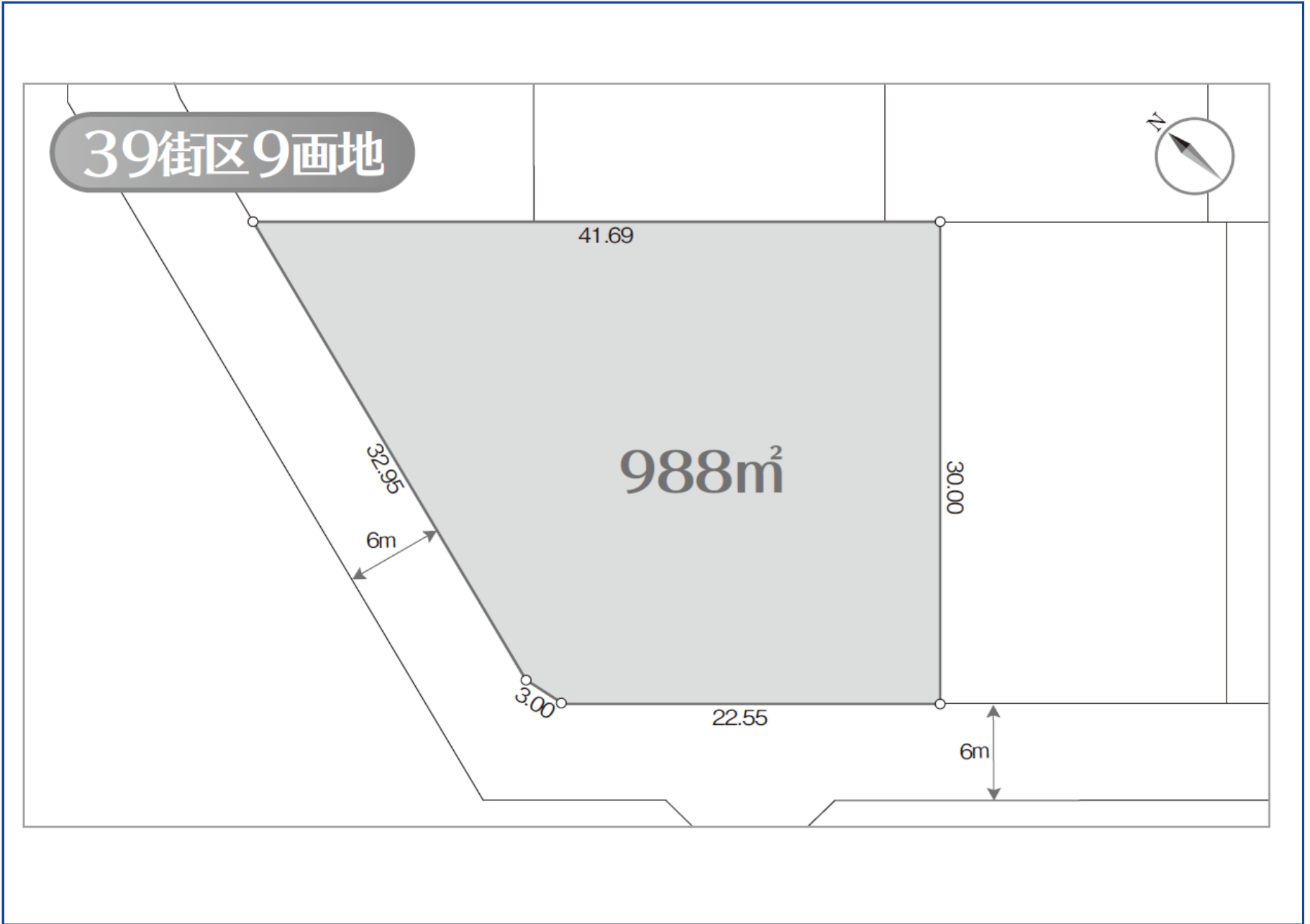




# 金田西地区



街区画地番号	地積 (m <sup>2</sup> )	交通 (直線距離)	用途地域 (建ぺい率/容積率)	地区計画	最低敷地面積
39街区9画地	988	木更津金田バスターミナル (約0.7km) 木更津金田インターチェンジ (約1.0km)	第一種低層住居専用地域 50%/100%	<a href="#">金田西地区地区計画</a>	165

※区画図と現況が異なる場合は、現況を優先させていただきますので、現地を十分ご確認ください。

※詳細は公告の際の分譲案内書等でご確認ください。

※建設指針については、分譲案内書でご確認の上、各関係機関にお問い合わせください。

【当該画地の主な建設指針】「千葉県建築物ユニバーサルデザイン整備指針」